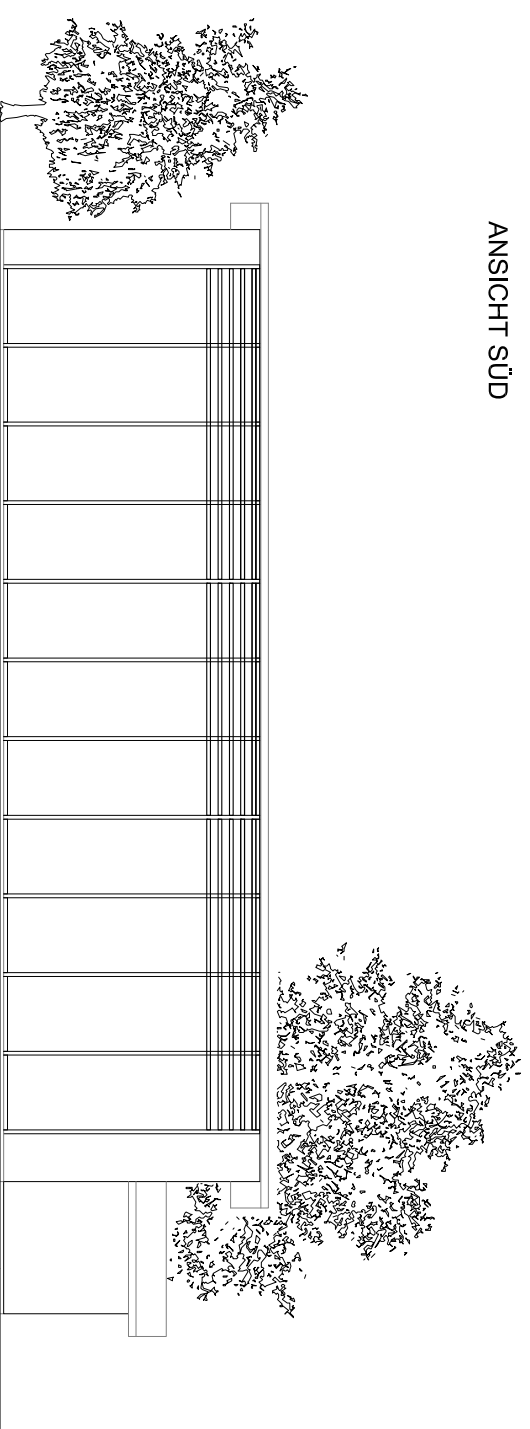
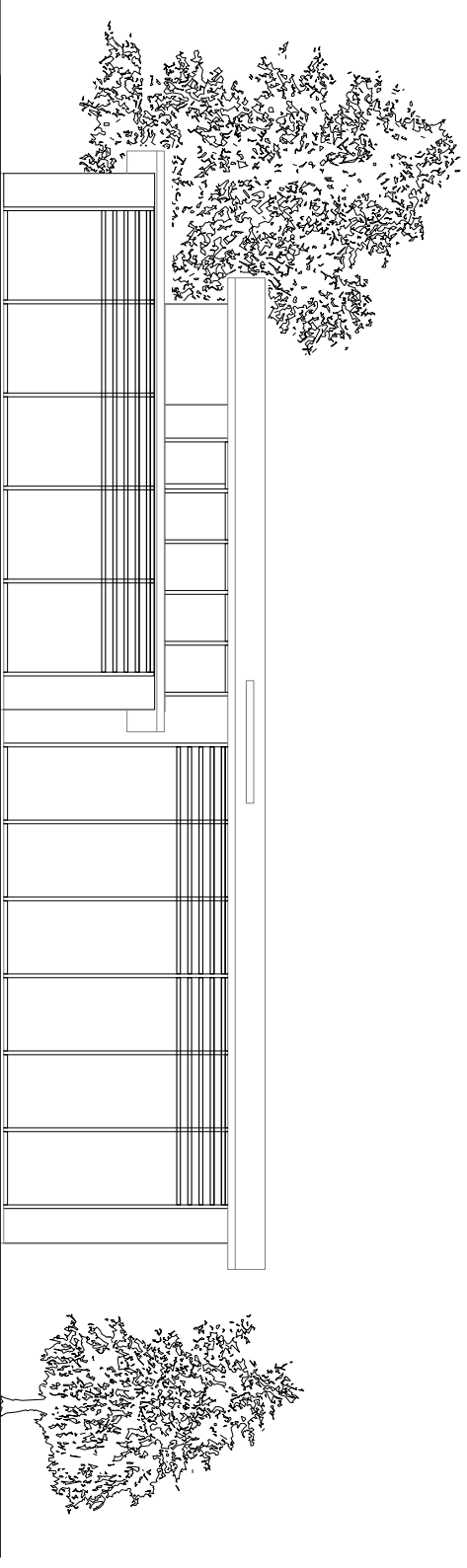


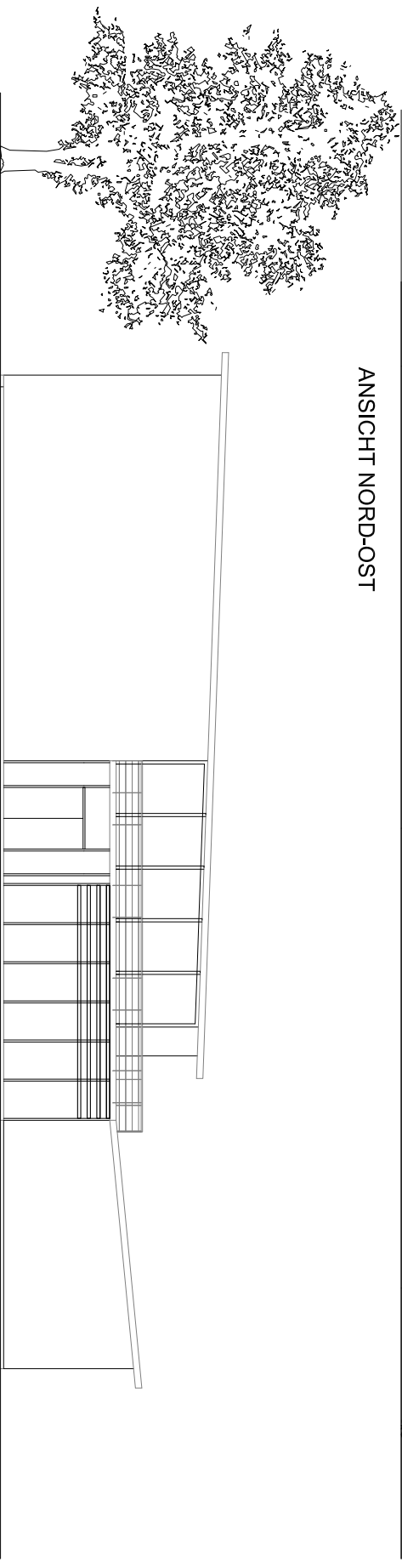
ANSICHT SÜD



ANSICHT SÜD-WEST



ANSICHT NORD-OST



ANSICHT STRASSE

**Verwaltungsgebäude
Samtgemeinde Oderwald
- Variante A Neubau -**

ANSICHTEN
M 1 : 200

BLATT	GEZEICHNET	GEPROBT	DATUM
A_01	AZVJ	UR	10.01.2013