

# Zeichenerklärung



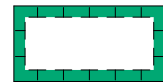
Allgemeine Wohngebiete  
(§ 9 Abs. 1 Nr. 1 BauGB)



Waldfläche  
(§ 5 Abs. 2 Nr. 5 BauGB)



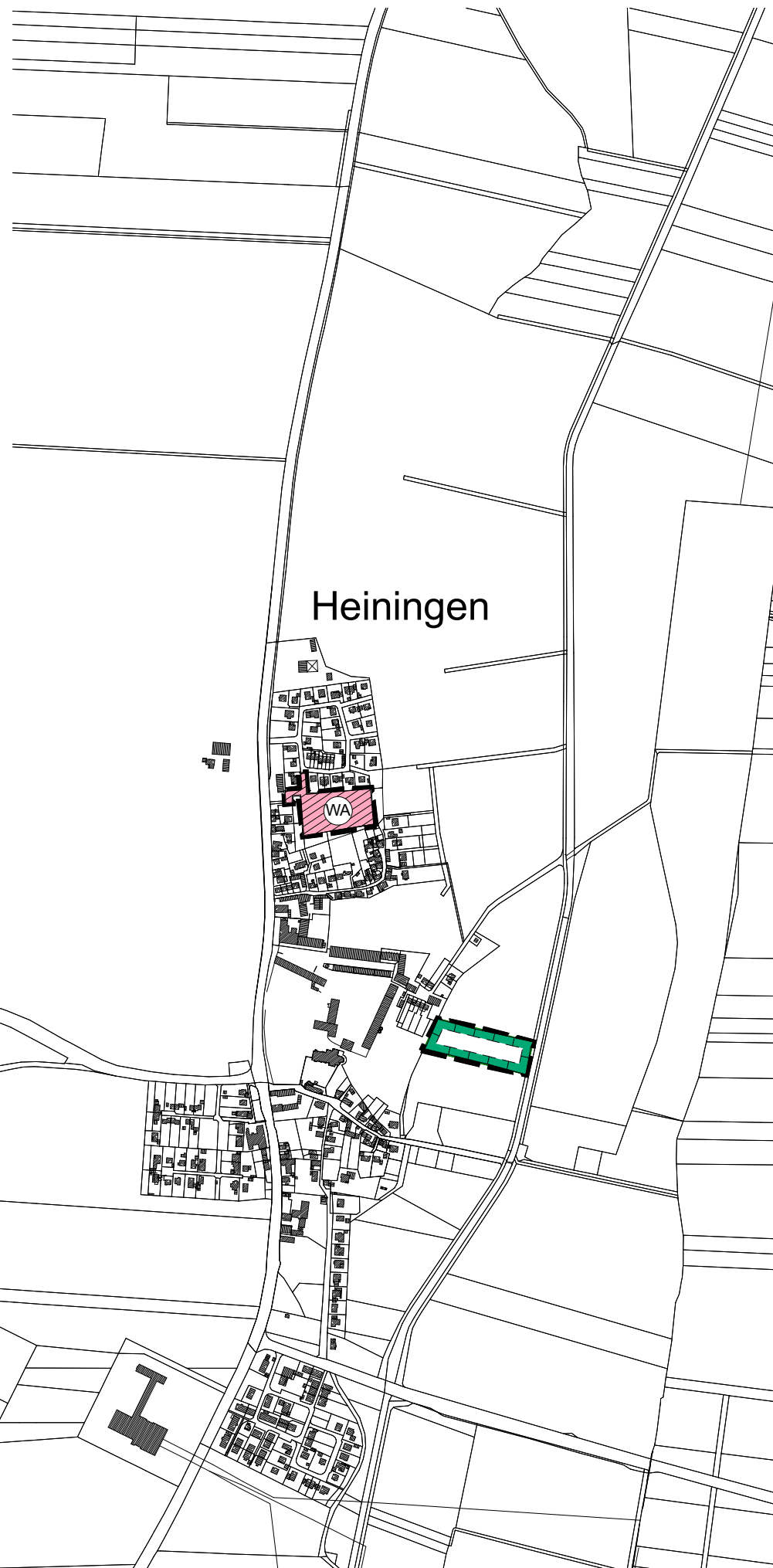
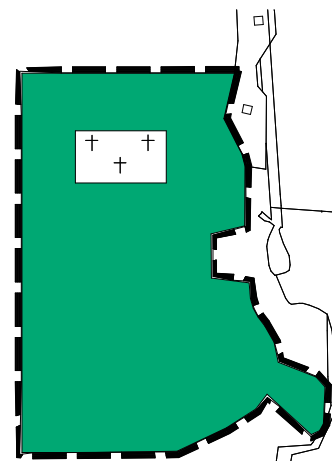
Friedhof Ruheforst



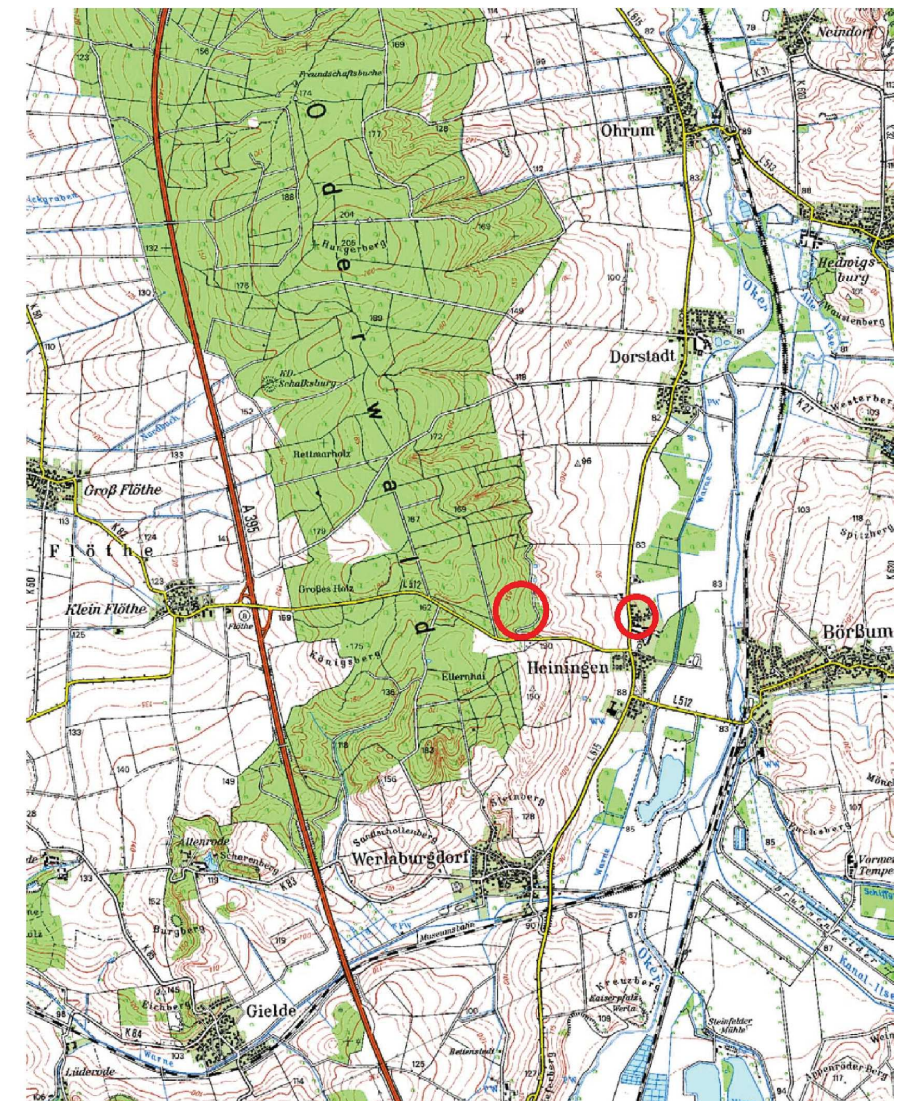
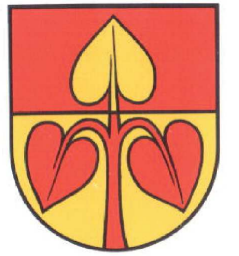
Aufforstung  
Bestandsumwandlung Fichtenforst,  
ca. 30 Jahre alt, in einem Laubmischwald



Grenze des räumlichen Geltungsbereiches  
der Planänderung



# Samtgemeinde Oderwald



## 11. Änderung des Flächennutzungsplanes der Samtgemeinde Oderwald - Stand Dezember 2013 -

Bereich: Heiningen, Hopfengarten und  
Ruheforst