

Halle Typ SD 11,01m - Satteldach**Dachneigung 20°**

| | |
|--------------------|-----------------------------------|
| Breite | 11,01 m |
| Länge | 15,00 m = 3 Felder á 5,00m |
| Traufenhöhe | 4,00 m |
| Firsthöhe | 5,90 m |

- Feuerverzinkte Stahlkonstruktion - bestehend aus: Fachwerkträgerbinder mit Stützen aus Profil IPE 270 mit Stahlplatten zum Aufdübeln auf Beton, incl. angeschweißten Laschen zur Aufnahme der Dachpfetten und Wandriegel sowie der Druckrohre und Windverbände
- Druckrohre zur Längsversteifung
- Windverbände mit Zubehör incl. UKA-Anker zur Bodenverankerung und sämtliches Befestigungsmaterial
- Imprägnierte Dach- und Wandpfetten
- beide Längsseiten geschlossen, ca. 4,00m hoch und 15,00m lang, incl. Wandpfetten und Verkleidungsmaterial
- 1 komplettes Giebelelement ca. 5,90m hoch und 11,01m breit, in feuerverzinkter Stahlrohrkonstruktion geschlossen incl. Verkleidungsmaterial sowie Giebelhölzer
- 1 komplettes Giebelelement, ca. 5,90m hoch und 11,01m breit in feuerverzinkter Stahlrohrkonstruktion mit großem Schiebetor - ca. 4,00m breit und 4,20m hoch, incl. Verkleidungsmaterial sowie Giebelhölzer
- Bedachung, Seiten- u. Giebelverkleidung aus hochwertigem Stahl-Trapezblech nach DIN 18807, güteüberwacht Farbe: AluZink (zinkblume) 185µm beschichtet andere Farbtöne gegen Aufpreis möglich
- incl. Befestigungsmaterial und Firstabdeckung

komplett lt. Liste € 22.320,-**Aktionspreis € 17.800,-****incl. prüffähiger Baustatik
und Fundamentplänen**

Mehrpreis auf Wunsch:

- 2 x 21,00 lfdm. außenliegende Regenrinne, NW 150, mit Zubehör, a lfdm. - € 25,00

€ 1.050,-

- Bedachung, Seiten- und Giebelverkleidung aus hochwertigem Stahl-Trapezblech, feuerverzinkt, lackiert und einseitig beschichtet, Farbe nach Wahl (siehe Farbkarte) incl. Befestigungsmaterial und Firstabdeckung (anstatt Stahl-Trapezblech Farbe AluZink (zinkblume))

€ 2.300,-

Fracht:

- anteilig (Entladungsfahrzeug bauseits) oder
- eigene Abholung

Montage:

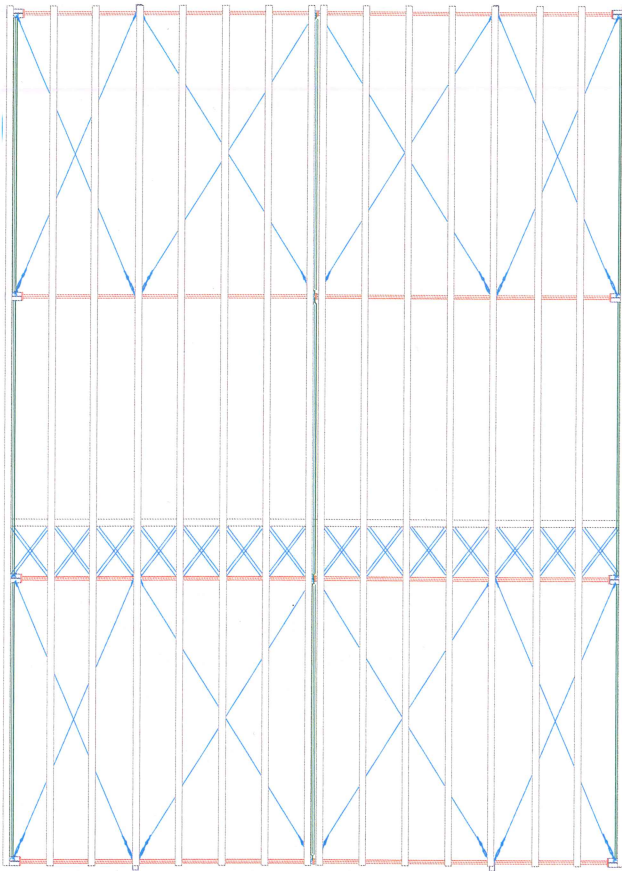
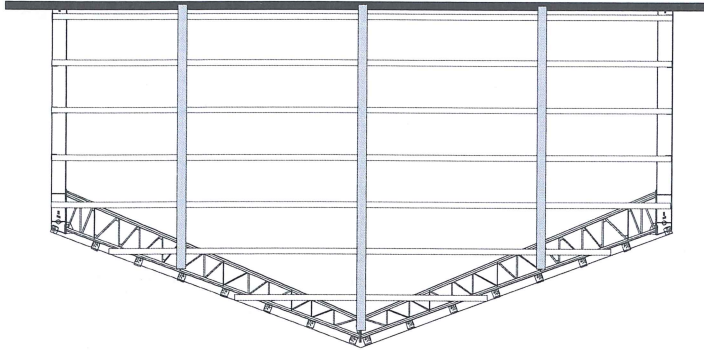
- a) als Bausatz zur Selbstmontage
- b) Teilmontage, d.h. wir stellen 1-2 Fachmonteure, bauseits Hilfskräfte - Monteurstunde € 42,00, zuzüglich An- und Abfahrtszeit Fahrkilometer per Montagewagen € 0,50 Spesen (Auslösung) und Übernachtungskosten

Angebot gültig für Schneelastzone 2 und Windzone 2;
Schneelast 85 kg/qm
Alle Preise ab Werk Buldern, ohne Montage + gesetzl. MwSt.



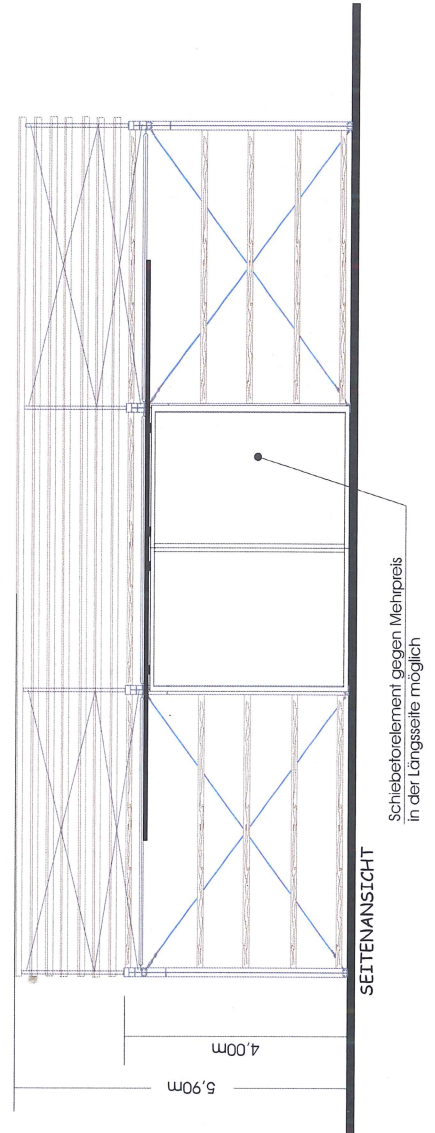
Halle Typ SD 11,01 m Breite x 15,00 m Länge,
enzianblau, Mehrzwecktür im Giebel

Entwurfszeichnung SD 11,01 m x 15,00 m
 ausgelegt für Schneelastzone 2, Windzone 2; Schneelast 85kg/qm



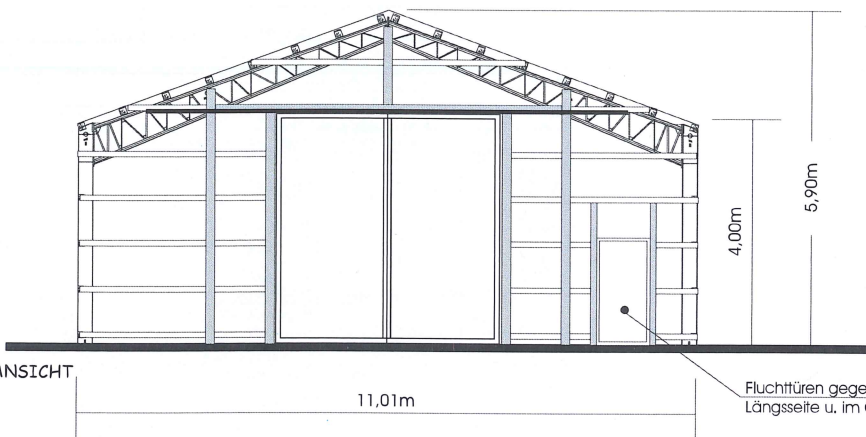
GRUNDRISS

3 Felder a 5,00m = 15,00m



SEITENANSICHT

Schiebeelement gegen Mehrpreis
 in der Längsseite möglich



GIEBELANSICHT

Fluchttüren gegen Mehrpreis in der
 Längsseite u. im Giebel möglich